

NIEUW

Polycarbonaat wandkast met hoogwaardige prestaties



Bescherming in veeleisende omgevingen

IP 66

+80 °C

-40 °C



Fibox ARCA corrosiebestendige schakelkasten voor toepassing in zware omgevingen

Constructie van hoogwaardig thermoplast

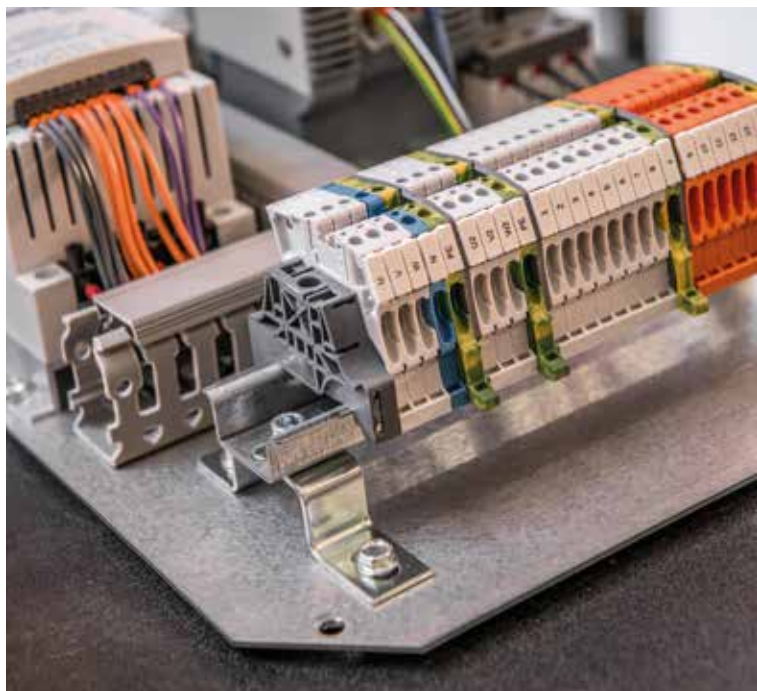
- Corrosiebestendig voor inzet in extreem zware omgevingen, biedt uitstekende veiligheid en een lange levensduur
- Gemakkelijk te bewerken in de werkplaats of op locatie, zonder bijkomend gereedschap, geen risico op corrosie na bewerking
- Na installatie aanhoudend esthetisch zuiver
- Laag eigen gewicht, eenvoudige montage en transport
- Laagspanningsrichtlijn tot 1500 VDC
- Inzetbaar in een ruim temperatuurbereik
- Polycarbonaat UV-gestabiliseerd, geschikt voor buitengebruik in direct zonlicht
- Goede chemische bestendigheid
- Grondstof brandwerendheid conform UL 94-5VA

Robuust ontwerp

- IP 66 stof- en waterdicht, zorgeloze toepassing in natte en stoffige omgevingen
- Hoge slagvastheid. Beschermingsgraad voor mechanische belasting IK 10
- Goed bestand tegen vandalisme
- Deuropeningshoek 120°, sterke scharnieren: montage van componenten binnenkant deur mogelijk
- Meerdere typen sloten als accessoire verkrijgbaar, een veilige oplossing voor elke toepassing

Innovatieve eigenschappen

- Afsluitbare binnendeur (octrooi aangevraagd) - plaatsing zonder bijkomend gereedschap
- DIN-rail frame set, montage ook zonder bijkomend gereedschap
- Bevestigingspunten in de bodem, deur en in de vier zijwanden
- In hoogte verstelbare montageplaten
- Uitgebreide sortering accessoires



Deur

- Deuropeningshoek 120°
- Horizontale en verticale plaatsing
- Binnenzijde voorzien van voorgevormde bevestigingspunten
- Maximale toegankelijkheid
- Deurstop verkrijgbaar



Scharnierontwerp met verfijnde uitstraling (octrooi aangevraagd)

- Inliggend, demontabel, gebruikersvriendelijk en onverliesbaar

Verlaagde kastrand

- Voorkomt binnendringen van vuil en water

Slot

- Dubbelbaard
- Uitwisselbare inzetstukken



Bevestigingspunten

- Op de bodem, deur en op de vier zijwanden



Afdichting

- Ruim bevestigde PUR pakking, hoogwaardige afdichting gegarandeerd

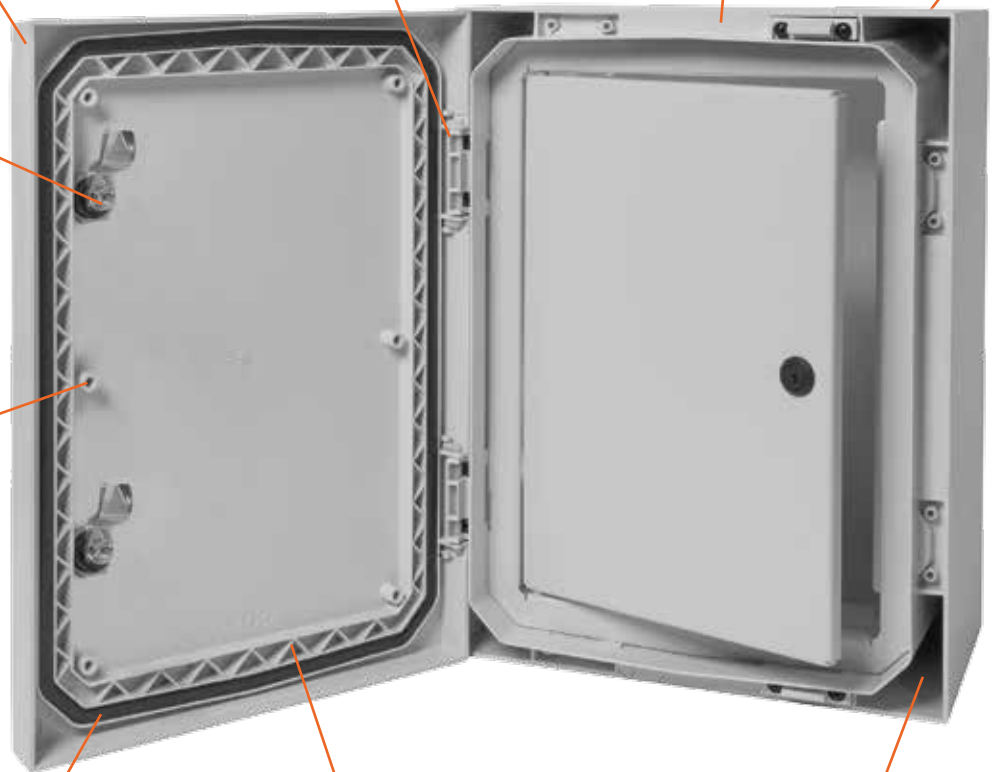


Ontwerp met verstevigingsribben

- Daardoor is de kast stevig en stabiel

Dubbelwandige hoeken

- Hoeken dubbelwandig; daardoor wandmontage zonder aantasting van de IP-waarde
- Kast is robuust en stijf



Bodem

Het hoofdbestanddeel van de Fibox ARCA kasten is vervaardigd van robuust polycarbonaat. Voordelen voor de klant:

- Corrosievrij
- Schokbestendig
- Onderhoudsvrij
- UV bestendig
- Esthetisch aangenaam

Montageplaat

- Standaard: gegalvaniseerd staal
- Hardpapier en Telequick tevens beschikbaar



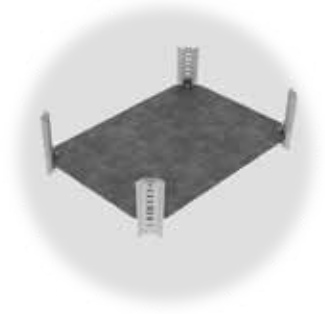
DIN-rail frame set *

- Eigenschappen: DIN rail frame, frontplaat, steunbeugels en bevestigingsmateriaal
- Snelle en eenvoudige montage
- Octrooien aangevraagd



Verstelbare montageplaat *

- Gemakkelijk te bevestigen en in hoogte verstelbaar door speciale hoekbeugels



Binnendeur *

- Bevestiging zonder gereedschap
- Afsluitbaar
- Octrooien aangevraagd



Zichtdeur *



Wandmontagebeugels *

- 2 diepten (10 en 40 mm) in roestvaststaal RVS 316

Zwenkbare handgreep *

- Veilige 3-puntsluiting
- Verwisselbare sloten

Invoerdeksels*

- Membraan, metrische en standaard blinde invoerdeksels
- Ruime keuze uit kabelinvoer oplossingen

Deurgeleider

- Verzekerde sluiting bij de grotere kastafmetingen



*Accessoires. Apart te bestellen

WANDKASTEN

Afmetingen	Bestelcode			
Buitenmaten (mm)	Grijze deur met dubbelbaardslot	Grijze deur zwenkbare handgreep	Zichtdeur met dubbelbaardslot	Zichtdeur zwenkbare handgreep
300x200x150	ARCA 302015	ARCA 302015S	ARCA 302015W	ARCA 302015WS
400x300x150	ARCA 403015	ARCA 403015S	ARCA 403015W	ARCA 403015WS
400x300x210	ARCA 403021	ARCA 403021S	ARCA 403021W	ARCA 403021WS
500x400x210	ARCA 504021	ARCA 504021S	ARCA 504021W	ARCA 504021WS
600x400x210	ARCA 604021	ARCA 604021S	ARCA 604021W	ARCA 604021WS
700x500x300	ARCA 705030	ARCA 705030S	ARCA 705030W	ARCA 705030WS
800x600x300	ARCA 806030	ARCA 806030S	ARCA 806030W	ARCA 806030WS
200x300x150	ARCA 203015	ARCA 203015S	ARCA 203015W	ARCA 203015WS
300x400x150	ARCA 304015	ARCA 304015S	ARCA 304015W	ARCA 304015WS
300x400x210	ARCA 304021	ARCA 304021S	ARCA 304021W	ARCA 304021WS
400x500x210	ARCA 405021	ARCA 405021S	ARCA 405021W	ARCA 405021WS
400x600x210	ARCA 406021	ARCA 406021S	ARCA 406021W	ARCA 406021WS
500x700x300	ARCA 507030	ARCA 507030S	ARCA 507030W	ARCA 507030WS
600x800x300	ARCA 608030	ARCA 608030S	ARCA 608030W	ARCA 608030WS

Bestelcodes van kasten met flensopeningen zijn voorzien van de letter "F" aan het einde van de bestelcode, bv. ARCA 302015F of ARCA 302015SF

ACCESSOIRES

Montageplaten, standaard: gegalvaniseerd staal (dikte 2mm). Optioneel: hardpapier (dikte 5mm) of telequick montageplaat (dikte 2mm)	DIN-rail montageframe (set), 4 kunststof hoekprofielen, 2 DIN-rail steunprofielen, 2 DIN-rails en een frontplaat met sleuven
Hoekprofiel kunststof (set), 4 hoekprofielen, 4 steunbeugels voor diepteverstelling montageplaat	Wandmontagebeugels (set, 4 stuks), 4 beugels en 4 bevestigingsschroeven
DIN-rail steunprofielen (set), 2 metalen steunprofielen	Sloten: complete dubbelbaard sloten, binnenwerken en half cilinders
Paalbevestigingsset, 2 horizontale profielen, bevestigingsbeugels en 2 staalbanden	Binnendeur (set), gegalvaniseerd staal
Regen- en sneeuwdak	

ARCA TECHNISCHE INFORMATIE

EIGENSCHAPPEN	PC
Materiaal	Glasvezelversterkt polycarbonaat
Beschermingsgraad (EN 60529)	IP 66
Slagvastheid (EN 62262)	IK 10 +35° C/ IK 09 -25 ° C
Temperatuurbereik Celsius (continu)	-40° ... +80°C
Fahrenheit	-40° ... +175°F
Temperatuurbereik Celsius (korte duur)	-40° ... +120°C
Fahrenheit	-40° ... +245°F
Elektrische bescherming	Beschermingsklasse II, dubbel-geïsoleerd
Kleur lichtgrijze delen	RAL 7035 (industriële lichtgrijs)
Gloeidraadtest (IEC 695-2-1)	960°
Niet-toxisch	Halogeenvrij (DIN/VDE 0472, deel 815)
Classificatie brandwerendheid (materiaal)	UL 94-5VA
UV-bestendigheid	UL 508; 720 hours in "Weatherometer"
Pakking	PUR
Chemische bestendigheid	Goed
OVEREENKOMSTIG MET RICHTLIJNEN	EN/IEC 62208, EN/IEC 61439-1-4
	RoHS directive 2011/65/EU
	Low Voltage Directive 2006/95/EC (up to 1500 VCD)

Technische wijzigingen voorbehouden

www.fibox.nl

Fibox Oy Ab
Keilaranta 19 D
FI-02150 Espoo
Finland

Tel: +31(0)541-539039
Fax: +31(0)541-533399
E-mail: info@fibox.nl & info@fibox.be